

Polar WHT 15

Kiertovesikäyttöiset siirrettävät ilmalämmittimet

Uusin tulokas kiertovesilämmittimiin on **Polar WHT 15** mallin lämpöpuhallin. WHT 15 soveltuu niin saneeraus- ja korjaustyömaille kuin uudisrakennuskohteisiin, joissa on kaukolämpöverkko tai kiinteistön oma kiertovesijärjestelmä. Lämpöpuhallinta voidaan käyttää lisälämpöpuhaltimina teollisuushalleissa, varastoissa, kasvihuoneissa jne. eli kaikkialla missä on käytettävissä lämmin kiertovesi (ei sovellu höyry- tai öljykäyttöön).

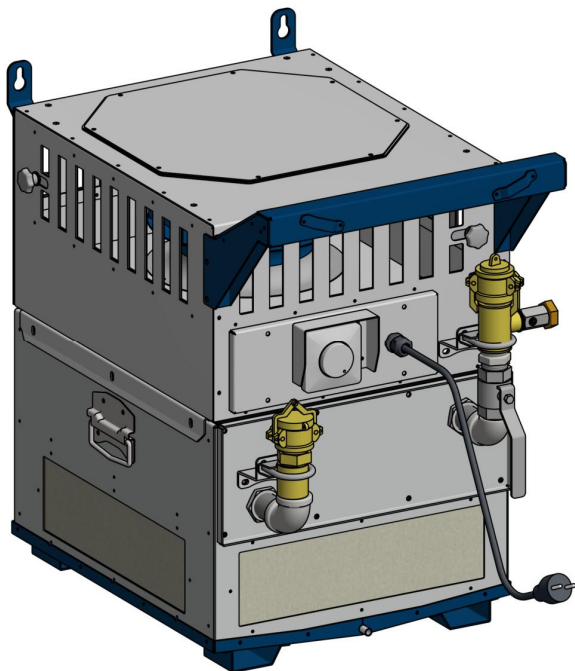
Polar WHT 15

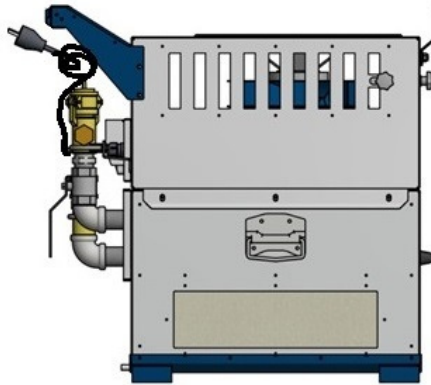
Valovirralla toimivassa WHT 15 lämmitinissä on 80/50°C-mallinen vesikemmo ja yläosassa laitetta on jokaisella sivulla puhallusritilät, jotka ovat erikseen säädettävissä. 1” Lähtöyhteet ovat suunnattu ylöspäin ja tukevaan kahvaan saa ylhäältä tulevat vesiletkut kiinni.

Puhallinta voidaan säätää portaattomasti potentiometrillä ja alaosassa oleva vekkisuodatin puhdistaa suurimmat pölyt pois tilasta.

Puhallukseen voi käyttää myös puhallushuppua ja tätä varten laitteessa on valmiina adapteri (Ø315mm).

Lämmitinistä löytyy myös nostokorvat, joiden avulla laitteen voi asentaa roikkumaan katosta sekä sivuilla nostokahvat laitteen siirtelyä varten.





Tekniset tiedot

Malli		WHT 15
Lämpöteho (meno- / paluuveden lämpötila +80 / +50°C, imuilma +5°C)	kW	15
kiertoveden läpivirtauksen ohjearvo (yo. nimellisteho vastava)	l/s	0,12
vesikennon aiheuttama vastapaine (yo. läpivirtauksen ohjearvolla)	kPa	20 (200 mbar)
Ilmamäärä	m ³ / h	2 520 (nopeus säädettävissä)
Liitäntäjännite	V / 50Hz	230 / 1~
Virranottama	A	1,65
Syötön sulake	A	1 x 16
Kotelointiluokka	IP	34
lämpötilan nousu (@+5°C imuilma, nimellinen teho normaali puhalluksella)	dt / °C	40
Mitat L*P*K	mm	477 × 665 × 687
Paino	kg	27